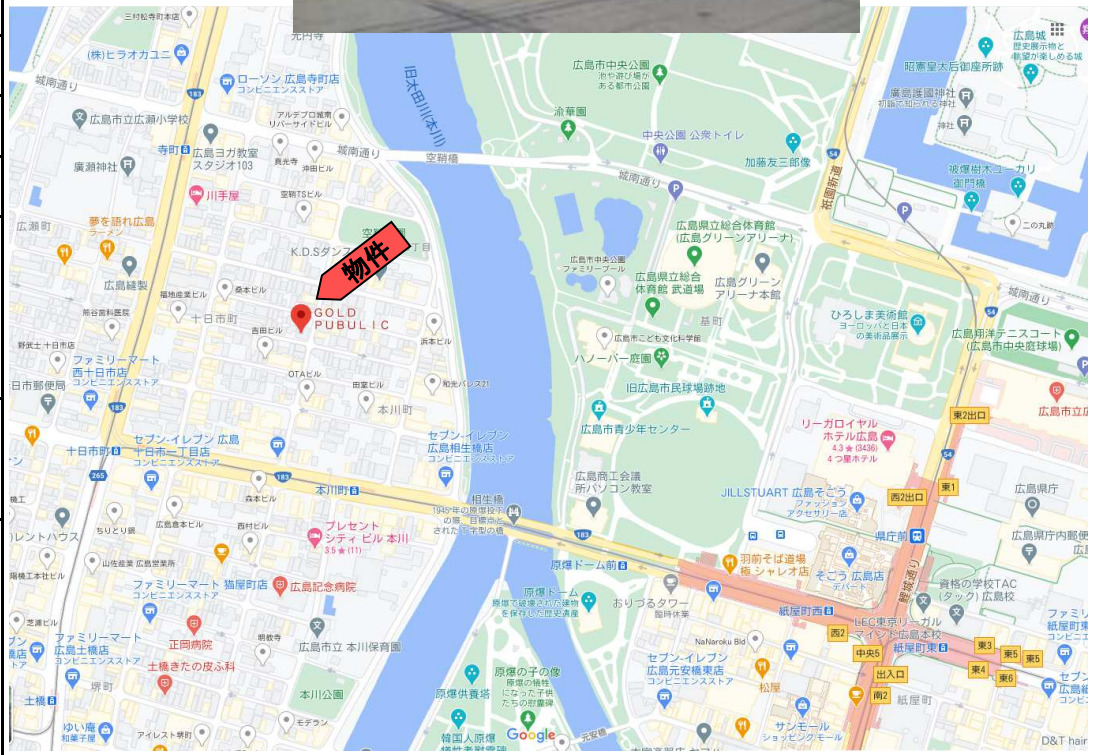


# 物件概要

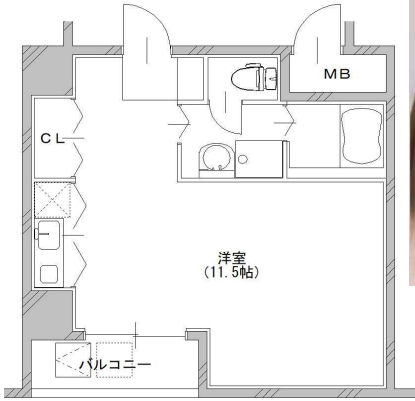
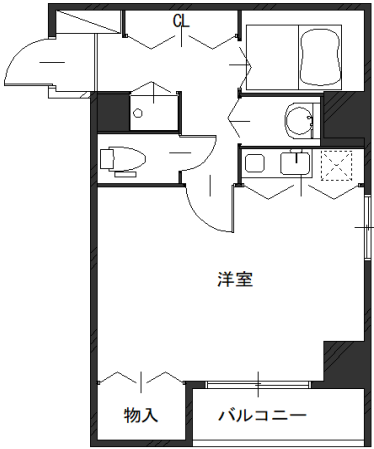
物件名	ゴールドパブリック 空室一覧参照		
交通	広島電鉄本線 本川町 広島電鉄横川線 寺町 JR山陽本線 横川駅	徒歩 4分 徒歩 5分 徒歩 17分	
所在地	広島市中区十日市町2丁目7-3		
賃料	敷金	2ヶ月	
管理費	礼金	1ヶ月	
間取り詳細	空室一覧参照	築年数	1993年3月 竣工
専有面積	空室一覧参照	築年数	築27年
方位	南東	構造	鉄筋コンクリート造
種類	マンション	階数	7階建
バルコニー-面積	総戸数	23戸	
	内覧可能日		
	入居可能日		
室内設備等	バストイレ別、バルコニー、エアコン、室内洗濯置、シューズボックス、システムキッチン、温水洗浄便座、脱衣所、洗面所独立、2口コンロ、IHクッキングヒーター、24時間換気システム、全居室8畳以上		
建物設備等	オートロック、エレベーター、駐輪場、CATV、光ファイバー、全居室フローリング、24時間ゴミ出し可、敷地内ごみ置き場、東南向き、都市ガス、BS		
周辺情報	本川小学校(小学校)まで348m 中広中学校(中学校)まで850m ポプラ 十日市東店(コンビニ)まで128m デイリーヤマザキ 広島十日市店(コンビニ)まで219m セブンイレブン 広島十日市店(コンビニ)まで285m ユアーズ 十日市店(スーパー)まで374m		



間取り図

1号室

2号室



内装



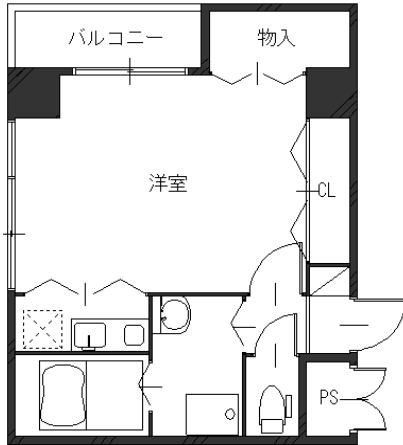
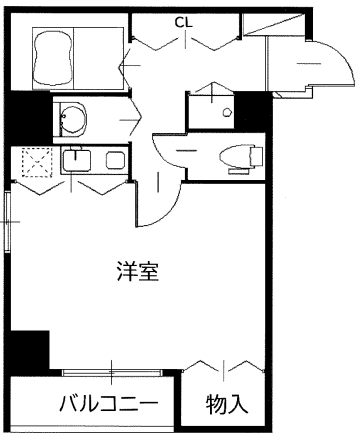
浴室

クローゼット



3号室

4号室



システムキッチン

洗面台

